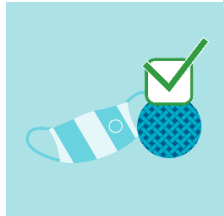


Các loại Khẩu trang

Có nhiều loại khẩu trang quý vị có thể dùng để bảo vệ bản thân và những người khác khỏi bị nhiễm và lây lan COVID-19. Khi quý vị chọn khẩu trang cho mình, hãy chọn loại vừa vặn thoải mái. Thông tin để tìm hiểu thêm về cách chọn khẩu trang vừa vặn và bảo vệ tốt nhất

Khẩu trang Vải

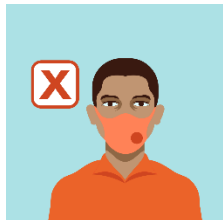
Khẩu trang Vải có thể làm bằng nhiều chất liệu vải khác nhau, và có nhiều loại khẩu trang vải đang có sẵn.



Hãy đeo

Loại được may nhiều lớp chặt chẽ, thoáng khí.

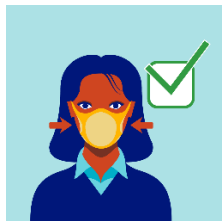
Khẩu trang vải vừa vặn (ôm khít mũi và cằm không có khoảng trống lớn ở hai bên mặt)



Xin KHÔNG đeo

Khẩu trang có van thở hoặc thông hơi

Khẩu trang một lớp bằng vải mỏng ánh sáng có thể xuyên qua

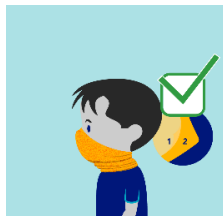


Các cách để đeo vừa vặn và bảo vệ tốt hơn

Hãy đeo hai khẩu trang (khẩu trang dùng một lần ở trong VÀ khẩu trang vải ở ngoài)

Kết hợp khẩu trang vải với khung nẹp bên ngoài khẩu trang

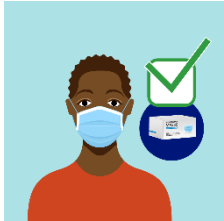
Xung quanh mũi



Đeo khẩu trang gaiter (như khăn choàng cổ) thành hai lớp hoặc gấp lại để thành hai lớp.

Khẩu trang Sử dụng một lần

Khẩu trang dùng 1 lần hiện được bán rộng rãi.



Hãy đeo

Khẩu trang nhiều lớp bằng chất liệu không phải dạng vải dệt

Khẩu trang sử dụng một lần vừa vặn (ôm khít mũi và cằm không có khoảng trống lớn ở hai bên mặt)



Xin KHÔNG đeo

Khẩu trang có những chỗ hở xung quanh mặt và mũi

Bị ướt hay bị dơ



Ba Cách để đeo vừa vặn và bảo vệ tốt hơn

Hãy đeo hai khẩu trang (khẩu trang dùng một lần ở trong VÀ khẩu trang vải ở ngoài)

Kết hợp khẩu trang vải với khung nẹp bên ngoài khẩu trang

Xung quanh mũi

Khẩu trang KN95

Khẩu trang **KN95** là một loại khẩu trang thông khí được sản xuất phổ biến tại Trung Quốc và tương tự như loại khẩu trang N95 sử dụng phổ biến ở Hoa Kỳ.



Hãy Đeo

Khẩu trang KN95 đáp ứng các yêu cầu tương tự như các loại khẩu trang y tế đã được CDC, Cơ Quan Quản Lý An Toàn Lao Động và Sức Khỏe (NIOSH)



Xin KHÔNG đeo

Những loại khẩu trang giả (nhái) giống

khẩu trang KN95

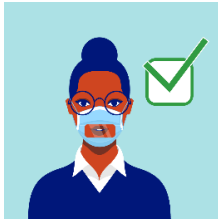
Không thoáng khí khó thở

So với các loại khẩu trang khác (chỉ nên đeo KN95 mà thôi)

Xin Lưu Ý: Khoảng 60% khẩu trang KN95 tại Hoa Kỳ là giả (nhái) và KHÔNG hội đủ điều kiện của NIOSH.

Khẩu trang trong hoặc Khẩu trang Vải có miếng Nhựa Trong ở ngoài

Khẩu trang trong hoặc khẩu trang vải với lớp nhựa trong ở ngoài là một lựa chọn



Hãy Đeo

Khẩu trang vải vừa vặn (ôm khít mũi và cằm không có khoảng trống lớn ở hai bên mặt)